



Gaceta  
**CCH**

*Suplemento*

3 de octubre de 2025

ISSN 0188-6975

# Programa de mantenimiento **DE VERANO 2025**



# ÍNDICE

<b>PRESENTACIÓN</b>	<b>3</b>
<b>JUSTIFICACIÓN</b>	<b>5</b>
<b>DIRECCIÓN GENERAL</b>	<b>6</b>
<b>PLANTEL AZCAPOTZALCO</b>	<b>36</b>
<b>PLANTEL NAUCALPAN</b>	<b>50</b>
<b>PLANTEL VALLEJO</b>	<b>64</b>
<b>PLANTEL ORIENTE</b>	<b>76</b>
<b>PLANTEL SUR</b>	<b>82</b>



# PRESENTACIÓN

**E**l Programa Mantenimiento de Verano del Colegio de Ciencias y Humanidades permite el cuidado y mejora de las distintas sedes de la Dirección General y de los cinco planteles del Colegio, para contribuir así a un correcto desarrollo de las actividades de docencia, aprendizaje y trabajo académico. En este periodo, se llevaron a cabo un total de 77 acciones preventivas y de corrección. En la Dirección General, se efectuaron 28; en Azcapotzalco, 13; en Naucalpan, 12; en Vallejo, 10; en Oriente, 3; y en Sur, 11.

Entre las acciones que se realizaron destacan: rehabilitación de circuito de alumbrado exterior, en la sede de Circuito de Dirección General; mantenimiento de 15 equipos de aire acondicionado; cambio de piso en la Secretaría de Informática, en el área de sistemas, en Circuito Escolar; aplicación de pintura en área de ventanillas de Asuntos Escolares y aplicación de pintura en acceso a puente en Universidad 3000.

En el plantel Azcapotzalco, se realizó el mantenimiento, reparación y colocación de membrana impermeabilizante en edificio de Audiovisual; se colocó la estructura y láminas de acero en puerta de ARTESA y se efectuó el mantenimiento a la subestación eléctrica. En Naucalpan, se hizo el mantenimiento al sanitario y cocina de vigilancia; se construyó una escalera de concreto armado con muros de mampostería; se realizó mantenimiento a la subestación eléctrica y al cuarto hidroneumático.

En el plantel Vallejo, se efectuó el mantenimiento a lámparas y extractores, el reemplazo de gabinetes, la fabricación de línea eléctrica y la colocación de lámparas de emergencia y ventiladores en la Biblioteca. Asimismo, se hizo el tendido de línea eléctrica y la colocación de lámparas de emergencia y ventiladores en Biblioteca.

Por otra parte, en el plantel Oriente se realizó la impermeabilización y cambio de canalones en el edificio Audiovisual (etapa 1) y la aplicación de pintura en edificios C, V y W.



En el plantel Sur, se hizo mantenimiento preventivo a subestaciones eléctricas; se colocaron seis botones de emergencia y siete cámaras en el estacionamiento, además de que se aplicó pintura en botes de basura y mamparas del plantel.

Estos trabajos se realizaron con el apoyo de la Secretaría Administrativa de la Dirección General del Colegio, las secretarías administrativas de cada uno de los planteles, la Superintendencia de Obras, así como sus residentes de Azcapotzalco, Naucalpan, Vallejo, Oriente y Sur. Estas acciones beneficiarán a la comunidad *cecehachera* y permitirán un desarrollo óptimo de las actividades. También agradecemos a las autoridades centrales universitarias por el apoyo recibido.

**Dr. Benjamín Barajas Sánchez**  
**DIRECTOR GENERAL DEL COLEGIO DE**  
**CIENCIAS Y HUMANIDADES**



# OBRAS EN LA DIRECCIÓN GENERAL DE CCH

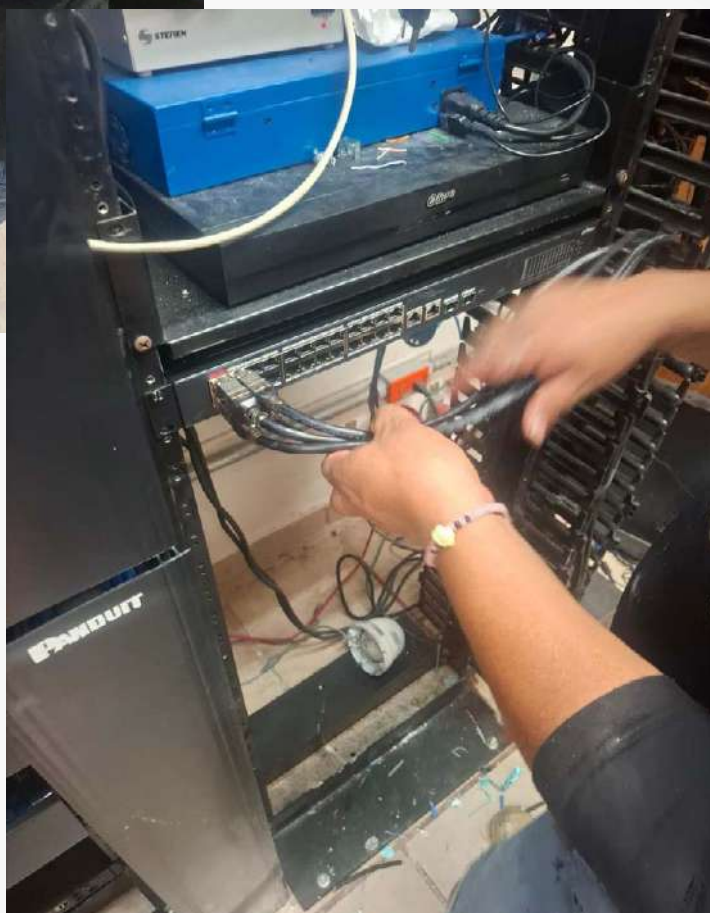
1. Mantenimiento de 15 equipos de aire acondicionado en la sede Circuito Escolar.
2. Mantenimiento de 3 CCTV en la sede Circuito Escolar.
3. Cambio de piso en el área de sistemas de la Secretaría de Informática, en la sede Circuito Escolar.
4. Rehabilitación de circuito de alumbrado exterior en la sede Circuito Escolar.
5. Mantenimiento a plumas de acceso en estacionamientos en la sede Circuito Escolar.
6. Mantenimiento y cambio de persianas en la Secretaría de Planeación, en la sede Circuito Escolar.
7. Rehabilitación de plafón y puerta de acceso en puente en la sede Universidad 3000.
8. Suministro, colocación de 6 CCTV y mantenimiento de las existentes en sede Universidad 3000.
9. Mantenimiento preventivo, cambio de control y curso al personal de Servicios Generales de plumas de acceso en la sede Universidad 3000.
10. Mantenimiento correctivo a cuatro puertas de sustancias en la sede del Laboratorio Central.
11. Mantenimiento a control y bomba en sede Imprenta.
12. Mantenimiento a cubierta y plafón en área de químicos en la sede del Laboratorio Central.
13. Remodelación de cocineta en el área de la Secretaría General, en la sede Circuito Escolar.

- 14.** Aplicación de pintura en plafón y pasillo de la Secretaría General, en la sede Circuito Escolar.
- 15.** Balizamiento de puntos de reunión en todas las sedes.
- 16.** Aplicación de pintura esmalte en fachada oriente en la sede Circuito Escolar.
- 17.** Aplicación de pintura crema en fachada sur en la sede Circuito Escolar.
- 18.** Aplicación de pintura en área de ventanillas de Asuntos Escolares en la sede Universidad 3000.
- 19.** Aplicación de pintura acceso a puente en la sede Universidad 3000.
- 20.** Lavado de tinacos y cisternas en la sede del Laboratorio Central.
- 21.** Poda y deshierbe en la sede del Laboratorio Central.
- 22.** Lavado de tinacos en la sede Imprenta.
- 23.** Limpieza profunda en bodega de Servicios Generales en la sede Circuito Escolar.
- 24.** Aplicación de pintura en puertas en la sede del Laboratorio Central.
- 25.** Aplicación de pintura en la sede del Laboratorio Central.
- 26.** Aplicación de pintura en las puertas sur y norte de la sede Circuito Escolar.
- 27.** Aplicación de pintura en el área de descanso de la sede Circuito Escolar.
- 28.** Aplicación de pintura en el área de Presupuesto de la sede Circuito Escolar.

# 1. Mantenimiento de 15 equipos de aire acondicionado en la sede Circuito Escolar



## 2. Mantenimiento de 3 CCTV en la sede Circuito Escolar





### 3. Cambio de piso en el área de sistemas de la Secretaría de Informática, en la sede Circuito Escolar



## 4. Rehabilitación de circuito de alumbrado exterior en la sede Circuito Escolar

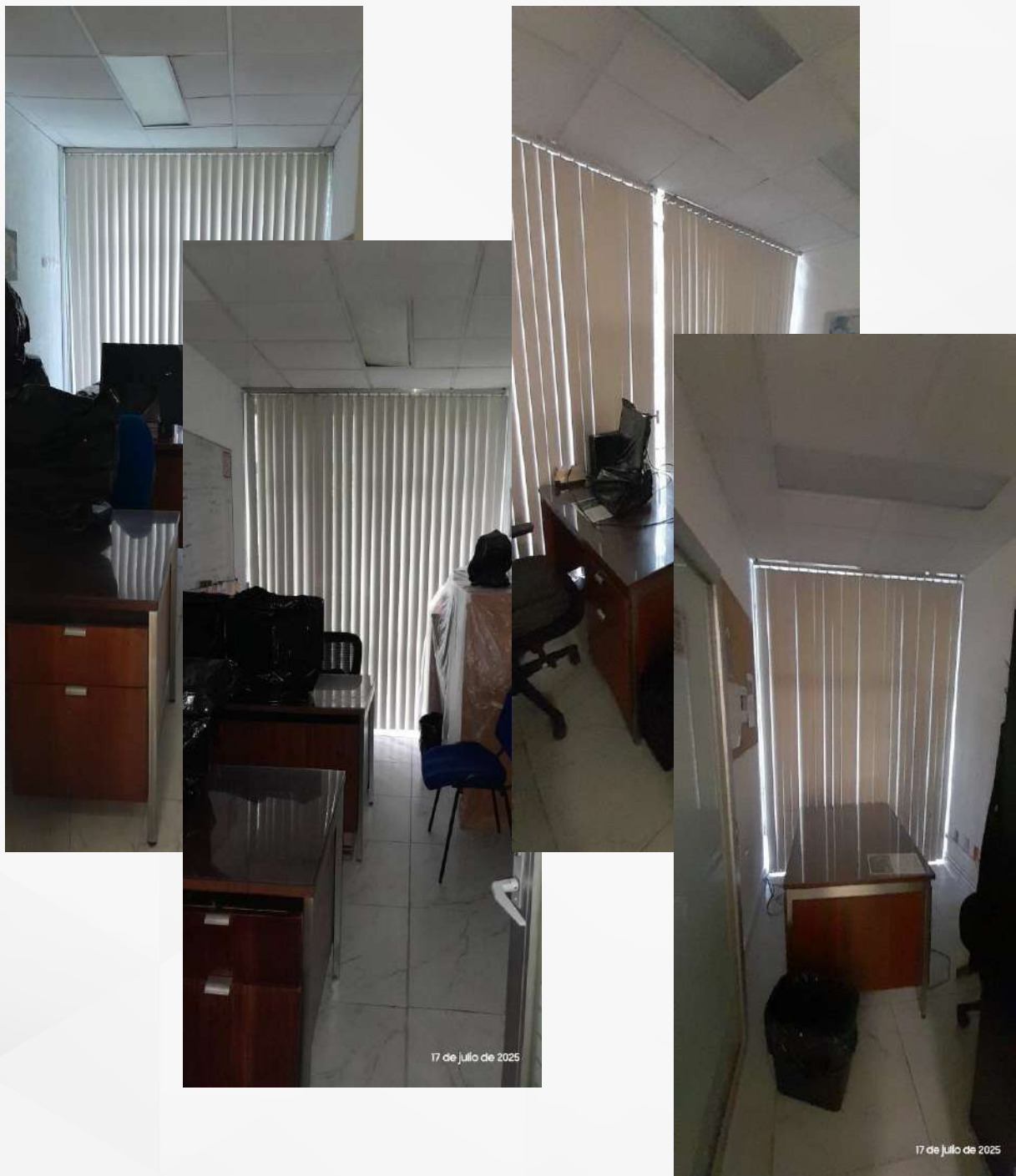




## 5. Mantenimiento a plumas de acceso en estacionamientos en la sede Circuito Escolar



## 6. Mantenimiento y cambio de persianas en la Secretaría de Planeación, en la sede Circuito Escolar





## 7. Rehabilitación de plafón y puerta de acceso en puente en la sede Universidad 3000



16 de julio de 2025

## 8. Suministro, colocación de 6 CCTV y mantenimiento de las existentes en la sede Universidad 3000





## 9. Mantenimiento preventivo, cambio de control y curso al personal de Servicios Generales de plumas de acceso en la sede Universidad 3000



## 10. Mantenimiento correctivo a cuatro puertas de sustancias en la sede del Laboratorio Central

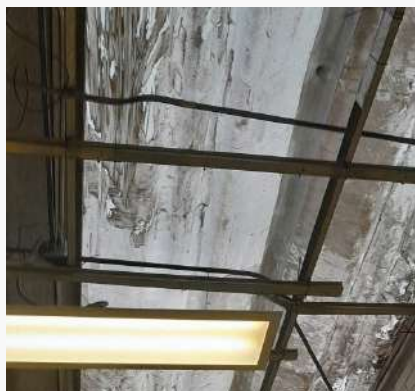




## 11. Mantenimiento a control y bomba en la sede Imprenta



## 12. Mantenimiento a cubierta y plafón en área de químicos en la sede del Laboratorio Central



## 13. Remodelación de cocineta en el área de la Secretaría General, en la sede Circuito Escolar





## 14. Aplicación de pintura en plafón y pasillo de la Secretaría General, en la sede Circuito Escolar





## 15. Balizamiento de puntos de reunión en todas las sedes



## 16. Aplicación de pintura esmalte en fachada oriente en la sede Circuito Escolar





## 17. Aplicación de pintura crema en fachada sur en la sede Circuito Escolar



## 18. Aplicación de pintura en área de ventanillas de Asuntos Escolares en la sede Universidad 3000





## 19. Aplicación de pintura acceso a puente en la sede Universidad 3000



## 20. Lavado de tinacos y cisternas en la sede del Laboratorio Central





## 21. Poda y deshierbe en la sede del Laboratorio Central





## 22. Lavado de tinacos en la sede Imprenta



## 23. Limpieza profunda en bodega de Servicios Generales en la sede Circuito Escolar





## 24. Aplicación de pintura en puertas en la sede del Laboratorio Central





## 25. Aplicación de pintura en la sede del Laboratorio Central



## 26. Aplicación de pintura en las puertas sur y norte de la sede Circuito Escolar



## 27. Aplicación de pintura en el área de descanso de la sede Circuito Escolar





## 28. Aplicación de pintura en el área de Presupuesto de la sede Circuito Escolar



# OBRAS DEL PLANTEL AZCAPOTZALCO

1. Mantenimiento, reparación y colocación de membrana impermeabilizante en el edificio de Audio-visual.
2. Colocación de estructura y láminas de acero en puerta de ARTESA.
3. Mantenimiento a la subestación eléctrica.
4. Aplicación de pintura en postes blancos en el área de estacionamiento de alumnos.
5. Aplicación de pintura en postes blancos en el área del complejo deportivo.
6. Aplicación de pintura en postes amarillos en reja perimetral interna del complejo deportivo.
7. Aplicación de pintura en rejas laterales de frontón.
8. Aplicación de pintura en líneas de estacionamiento de alumnos y zona de motocicletas.
9. Colocación de láminas de acero en reja perimetral del área del complejo deportivo.
10. Colocación de muros de tablaroca para la oficina de la Dirección.
11. Limpieza de pisos y mobiliario en la Biblioteca.
12. Aplicación de pintura en el área de carga y descarga en el estacionamiento de profesores.
13. Desazolve de estacionamiento de profesores y estacionamiento de alumnos.



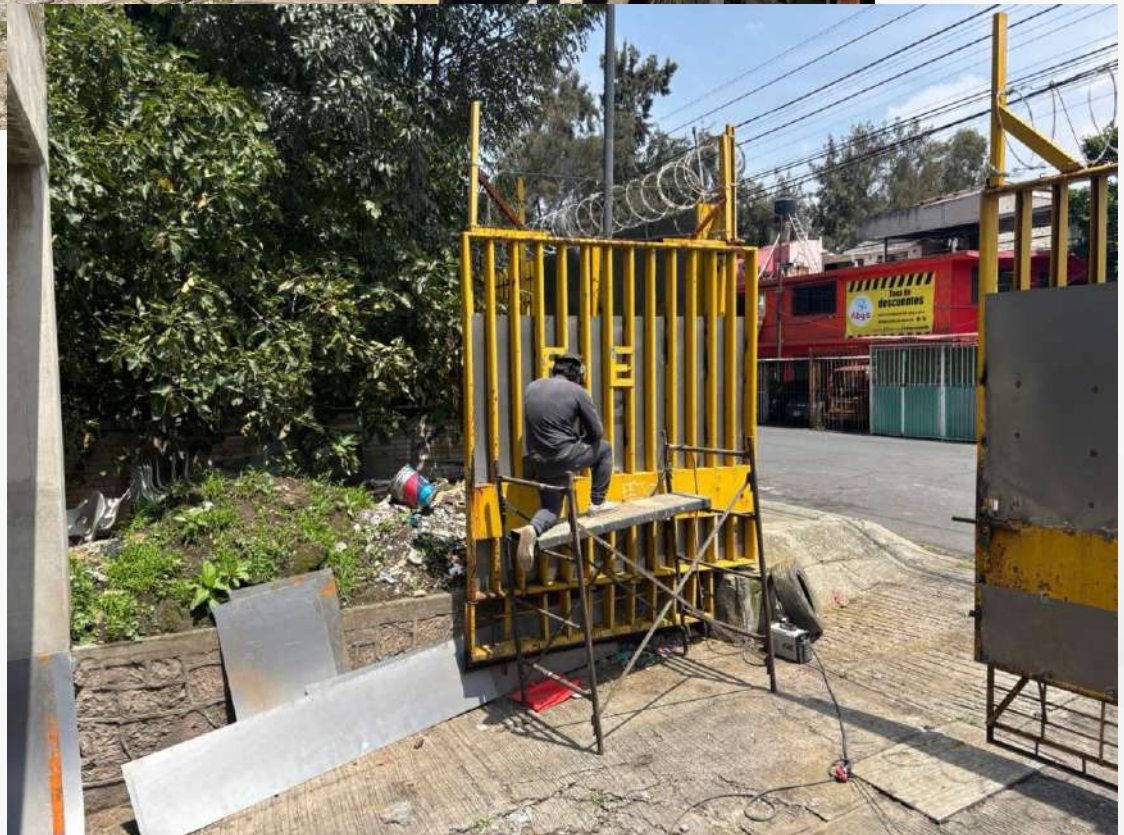


## 1. Mantenimiento, reparación y colocación de membrana impermeabilizante en el edificio de Audiovisual





## 2. Colocación de estructura y láminas de acero en puerta de ARTESA



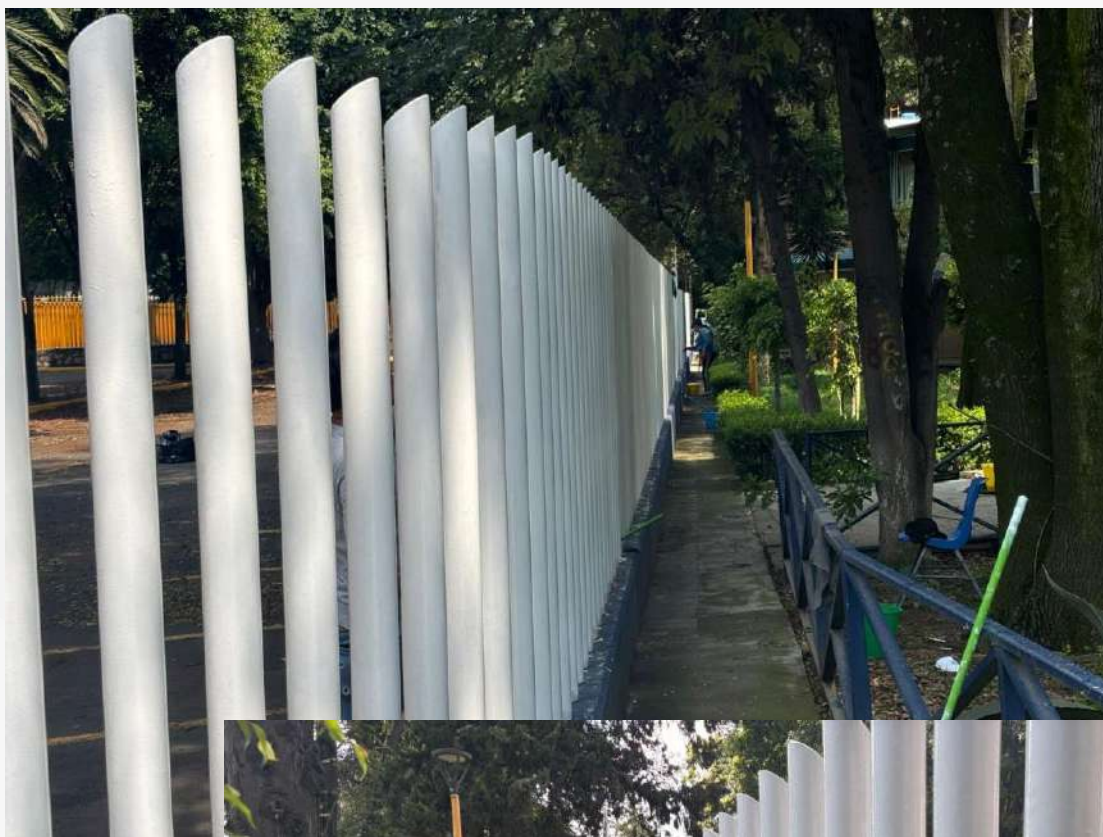




### 3. Mantenimiento a la subestación eléctrica



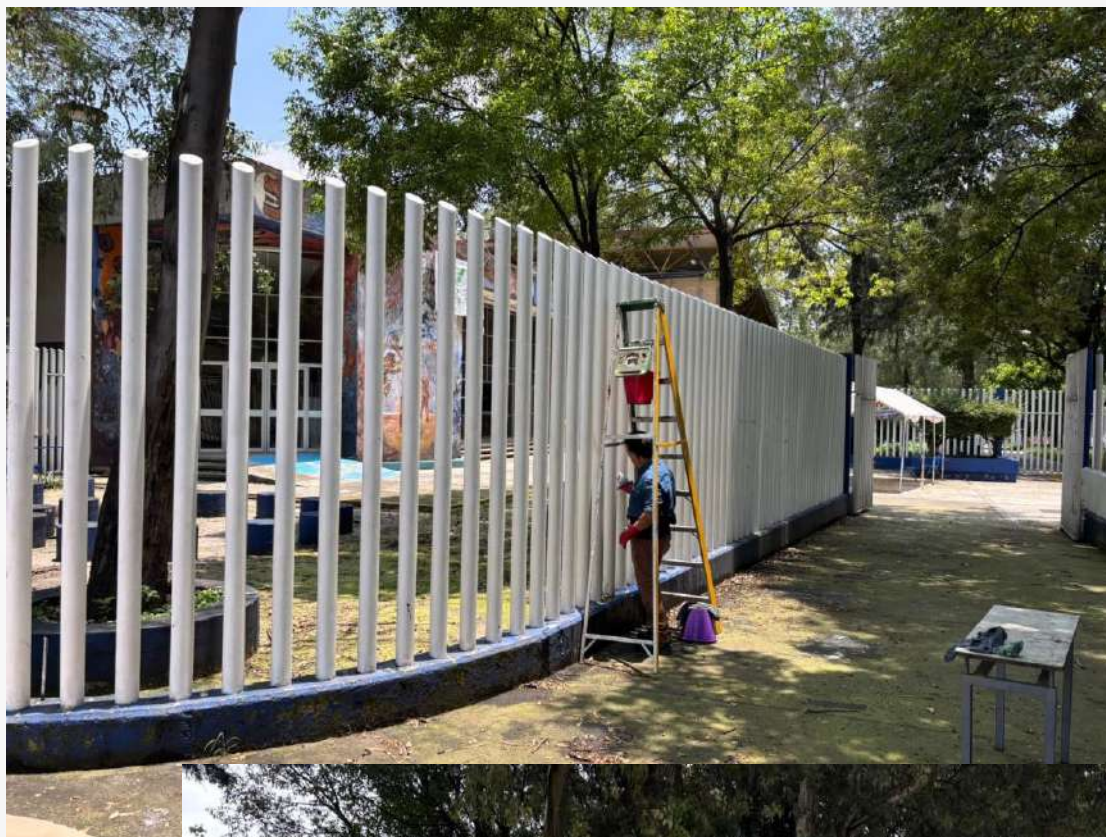
## 4. Aplicación de pintura en postes blancos en el área de estacionamiento de alumnos





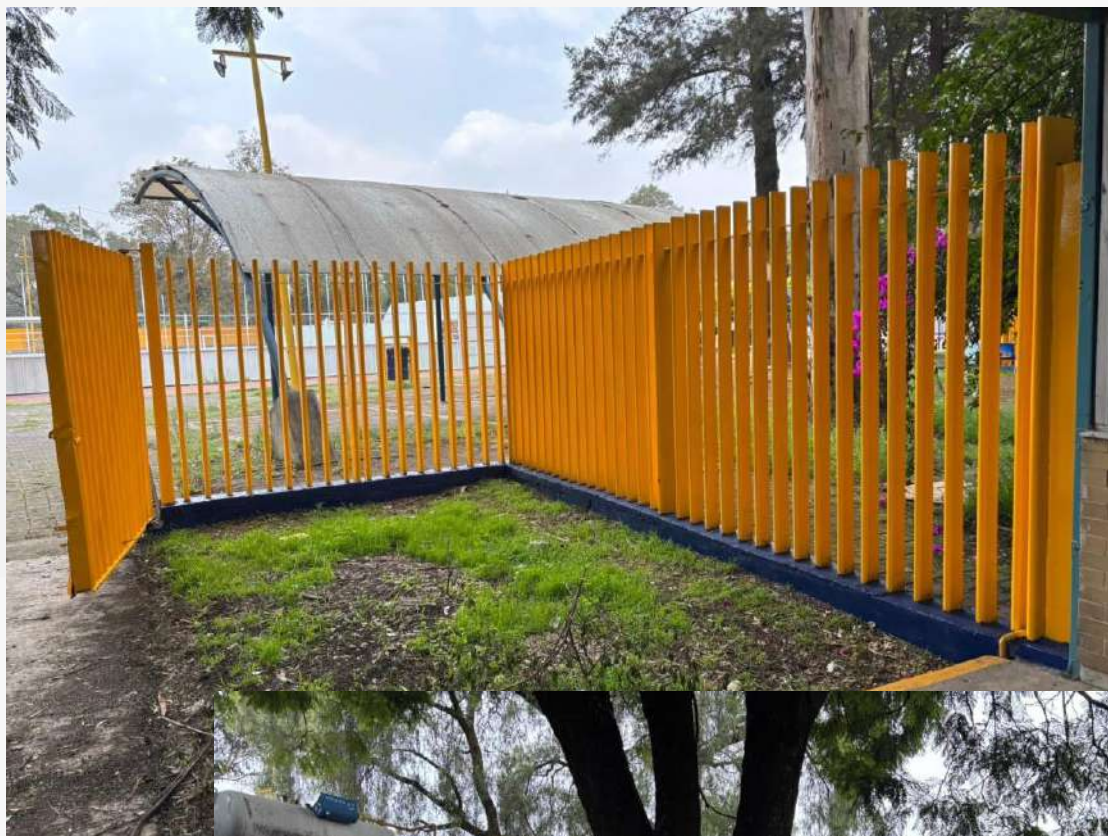


## 5. Aplicación de pintura en postes blancos en el área del complejo deportivo





## 6. Aplicación de pintura en postes amarillos en reja perimetral interna del complejo deportivo







## 7. Aplicación de pintura en rejas laterales de frontón





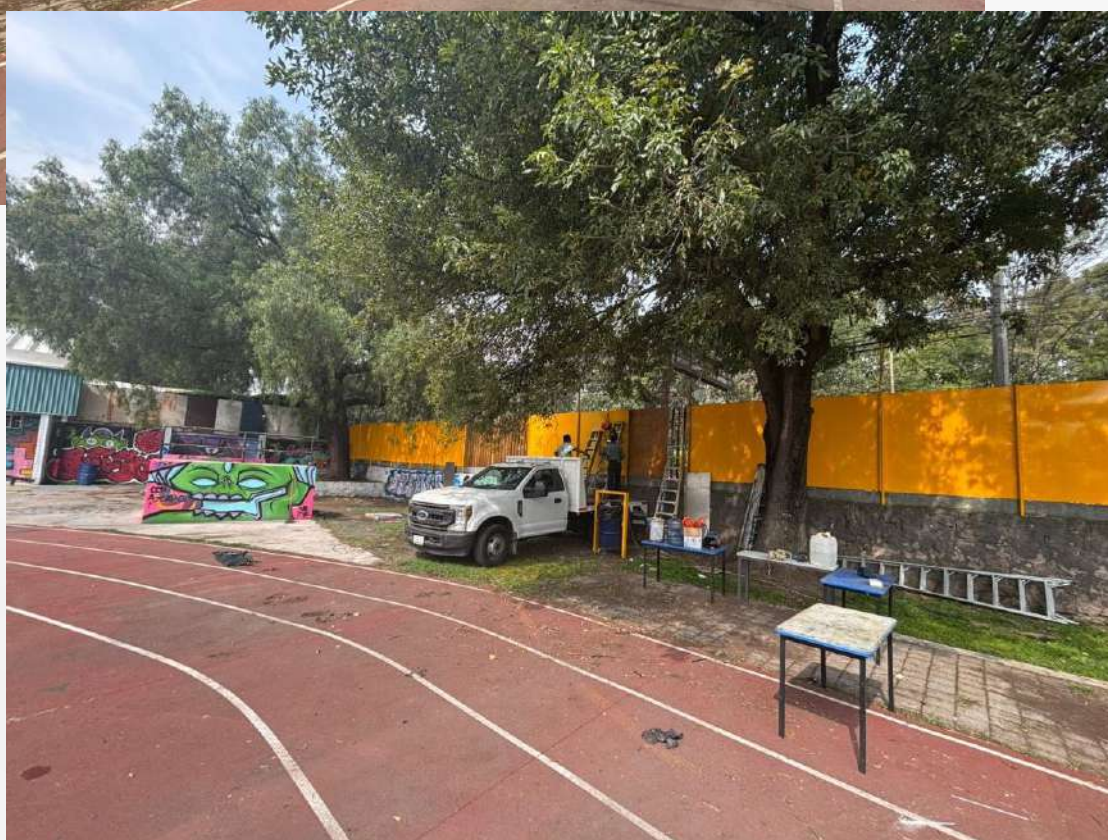
## 8. Aplicación de pintura en líneas de estacionamiento de alumnos y zona de motocicletas





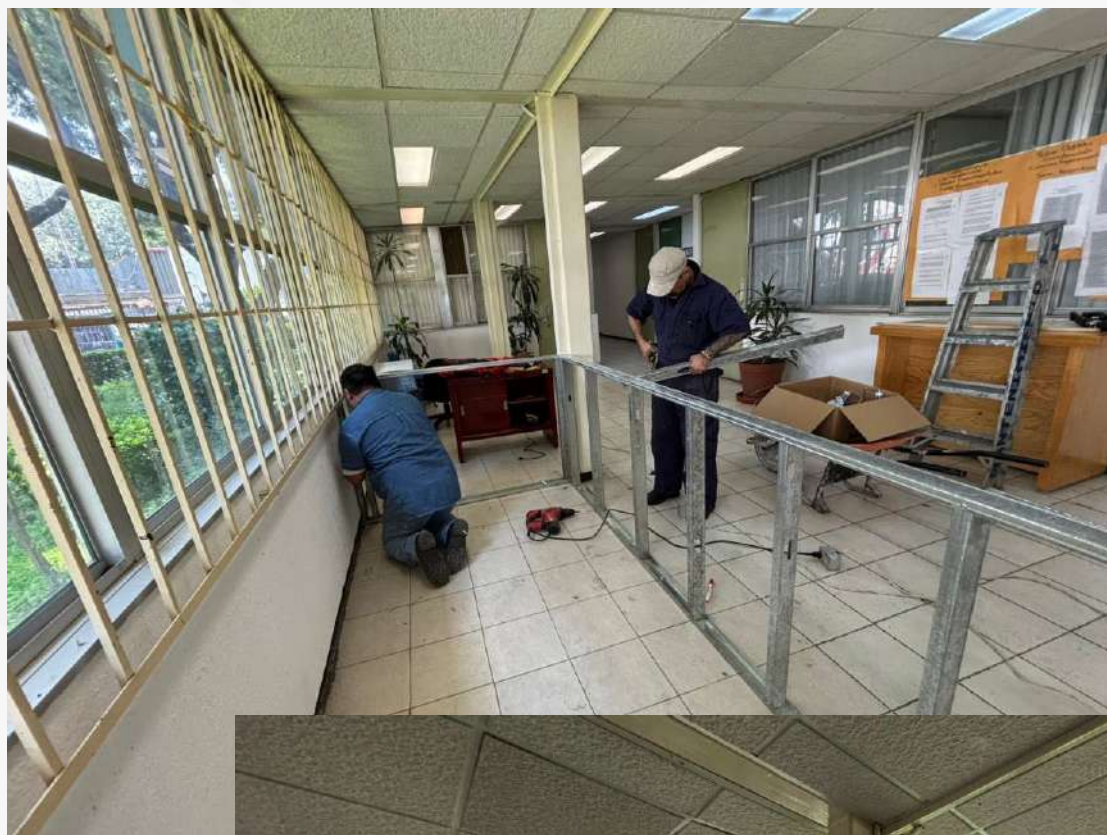


## 9. Colocación de láminas de acero en reja perimetral del área del complejo deportivo





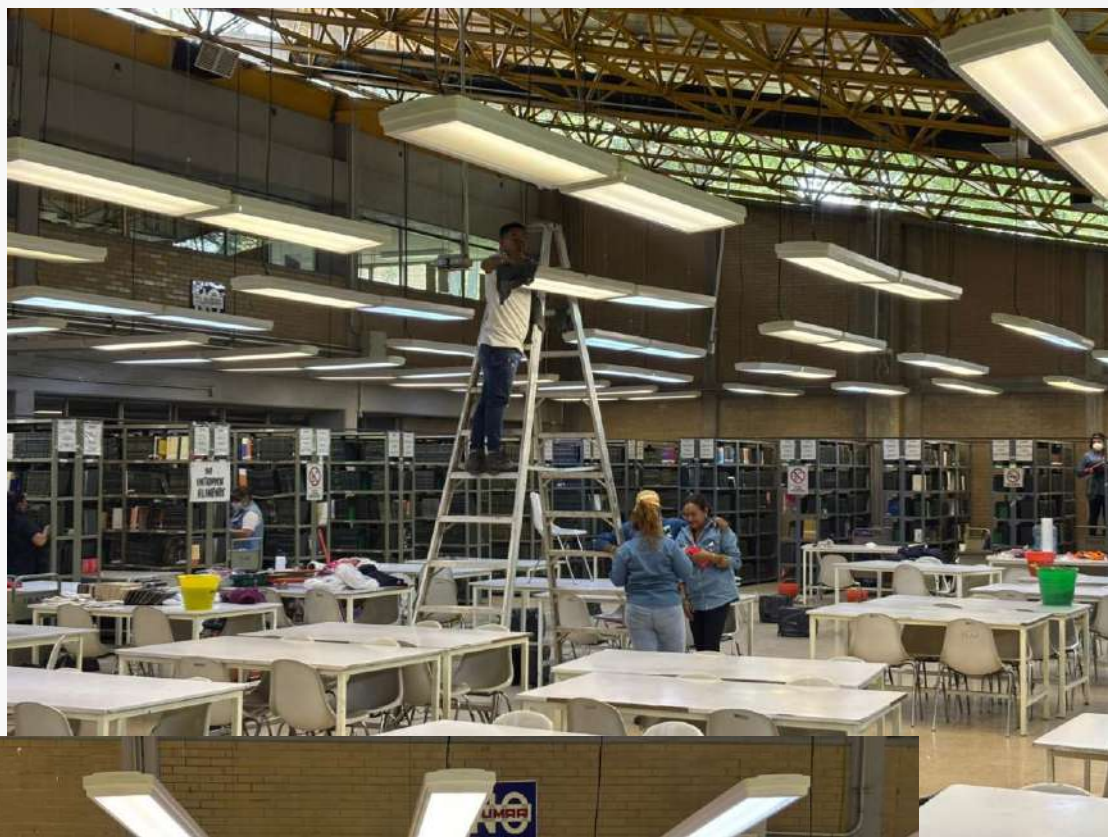
## 10. Colocación de muros de tablaroca para la oficina de la Dirección







## 11. Limpieza de pisos y mobiliario en la Biblioteca





## 12. Aplicación de pintura en el área de carga y descarga en el estacionamiento de profesores







## 13. Desazolve de estacionamiento de profesores y estacionamiento de alumnos





# OBRAS DEL PLANTEL NAUCALPAN

1. Línea sanitaria habilitada a conexión de red municipal.
2. Construcción de rampas.
3. Mantenimiento a sanitario y cocina de vigilancia.
4. Construcción de escalera de concreto armado con muros de mampostería.
5. Mantenimiento a subestación eléctrica.
6. Mantenimiento a cuarto hidroneumático.
7. Lavado de cisterna de agua.
8. Refuerzo a claros de herrería en cancha de Fútbol 7.
9. Aplicación de pintura en estructura y plafones del edificio B.
10. Aplicación de pintura en estructura y plafones del edificio D.
11. Limpieza de acervo bibliográfico.
12. Limpieza de cancelería y herrería de la Biblioteca.

## 1. Línea sanitaria habilitada a conexión de red municipal





## 2. Construcción de rampas



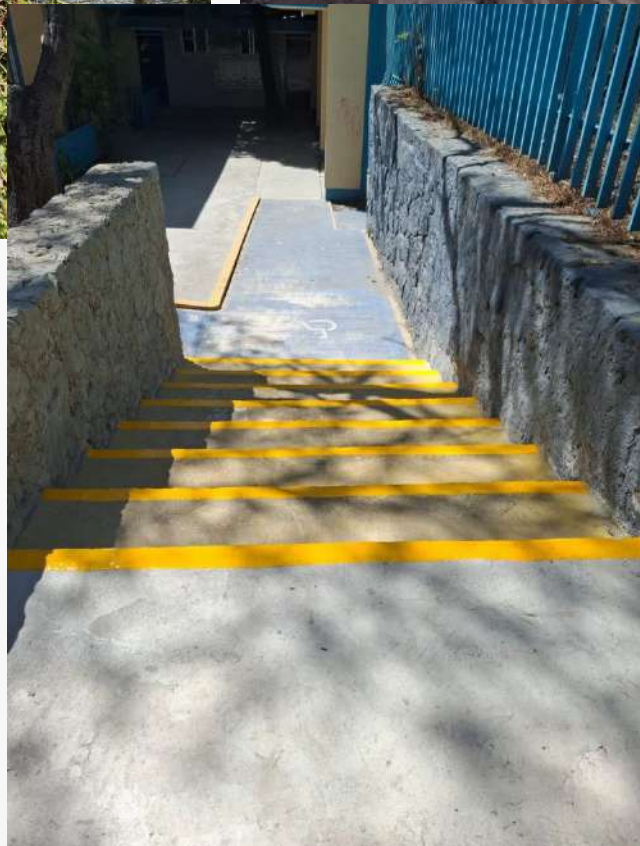


### 3. Mantenimiento a sanitario y cocina de vigilancia





## 4. Construcción de escalera de concreto armado con muros de mampostería



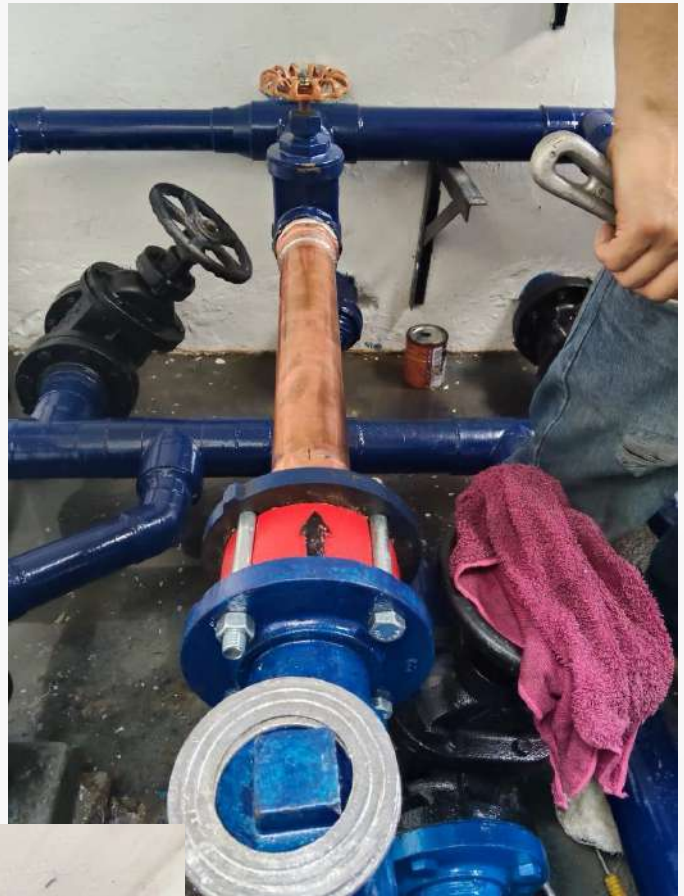


## 5. Mantenimiento a subestación eléctrica





## 6. Mantenimiento a cuarto hidroneumático



## 7. Lavado de cisterna de agua





## 8. Refuerzo a claros de herrería en cancha de Fútbol 7





## 9. Aplicación de pintura en estructura y plafones del edificio B





## 10. Aplicación de pintura en estructura y plafones del edificio D



## 11. Limpieza de acervo bibliográfico





## 12. Limpieza de cancelería y herrería de la Biblioteca



# OBRAS DEL PLANTEL VALLEJO

1. Mantenimiento correctivo a muros de cisterna (segunda etapa).
2. Poda y tala de árboles.
3. Poda de pasto.
4. Mantenimiento a lámparas y extractores, reemplazo de gabinetes, fabricación de línea eléctrica y colocación de lámparas de emergencia y ventiladores en la Biblioteca.
5. Tendido de línea eléctrica, colocación de lámparas de emergencia y ventiladores en la Biblioteca.
6. Reemplazo de céspol de tarjas de laboratorios y desazolve interior.
7. Colocación, reparación y/o sustitución de concertina y refuerzos de herrería.
8. Limpieza de la Biblioteca.
9. Limpieza de contenedor de basura y estacionamiento que da a avenida Fortuna.
10. Limpieza de estantería de edificio de almacén.



## 1. Mantenimiento correctivo a muros de cisterna (segunda etapa)





## 2. Poda y tala de árboles





### 3. Poda de pasto





## 4. Mantenimiento a lámparas y extractores, reemplazo de gabinetes, fabricación de línea eléctrica y colocación de lámparas de emergencia y ventiladores en la Biblioteca





## 5. Tendido de línea eléctrica, colocación de lámparas de emergencia y ventiladores en la Biblioteca



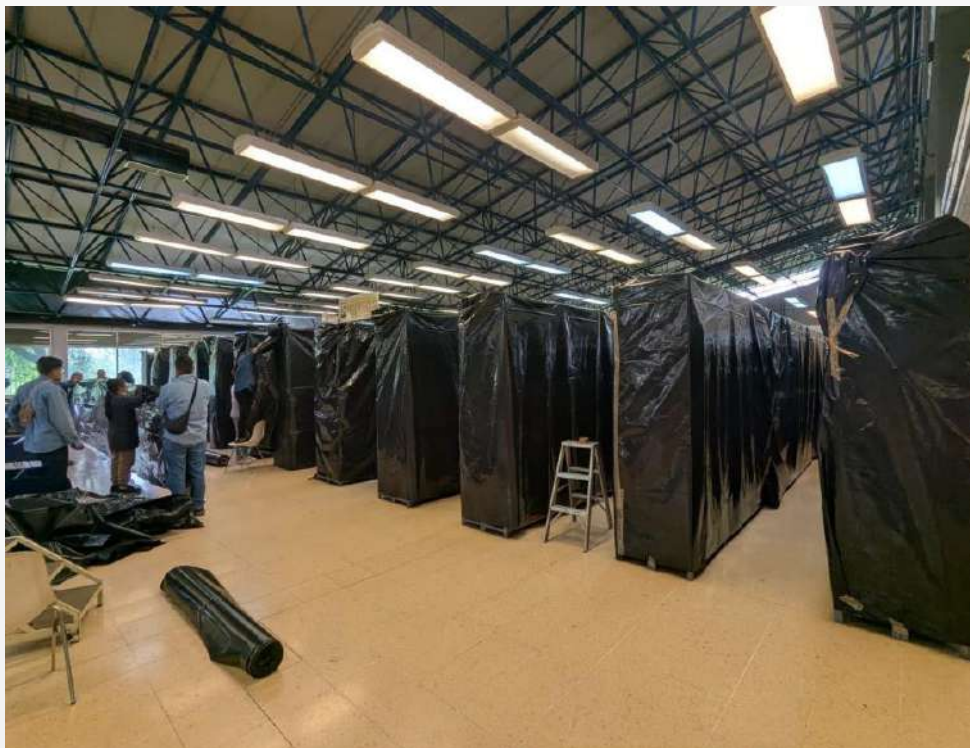
## 6. Reemplazo de céspol de tarjas de laboratorios y desazolve interior







## 8. Limpieza de la Biblioteca





## 9. Limpieza de contenedor de basura y estacionamiento que da a avenida Fortuna





## 10. Limpieza de estantería de edificio de almacén





# OBRAS DEL PLANTEL ORIENTE

1. Impermeabilización y cambio de canalones en el edificio de Audiovisual (etapa 1).
2. Aplicación de pintura en edificio C.
3. Aplicación de pintura en edificios V y W.

## 1. Impermeabilización y cambio de canalones en el edificio de Audiovisual (etapa 1)





## 2. Aplicación de pintura en edificio C





### 3. Aplicación de pintura en edificios V y W

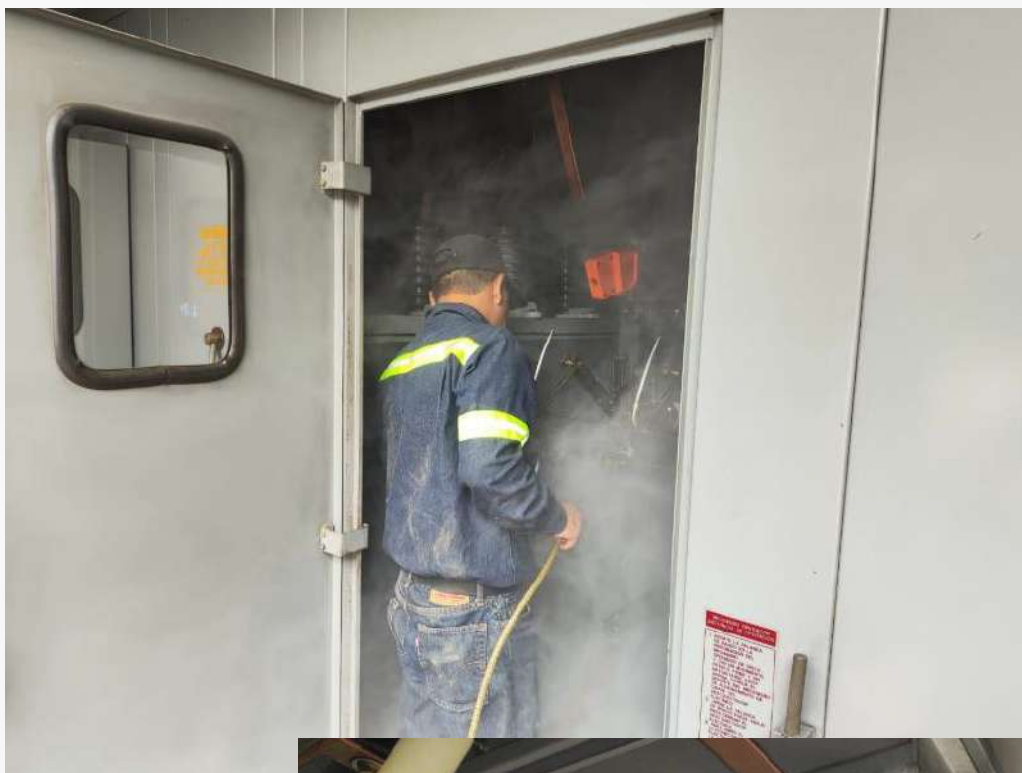




# OBRAS DEL PLANTEL SUR

1. Mantenimiento preventivo a subestaciones eléctricas.
2. Colocación de seis botones de emergencia en el estacionamiento.
3. Colocación de siete cámaras en el estacionamiento.
4. Aplicación de pintura en edificios Alfa, Gama y Muro de recepción del plantel.
5. Colocación e instalación de postes y reflectores en el estacionamiento de profesores.
6. Aplicación de pintura en botes de basura y mamparas del plantel.
7. Poda en estacionamientos del plantel.
8. Limpieza de grafitis.
9. Aplicación de pintura en barandal de rampa en edificio de Mantenimiento.
10. Martelinado de pisos pulidos en pasillos de diferentes áreas del plantel.
11. Aplicación de pintura en cajones de estacionamiento.

# 1. Mantenimiento preventivo a subestaciones eléctricas





## 2. Colocación de seis botones de emergencia en el estacionamiento



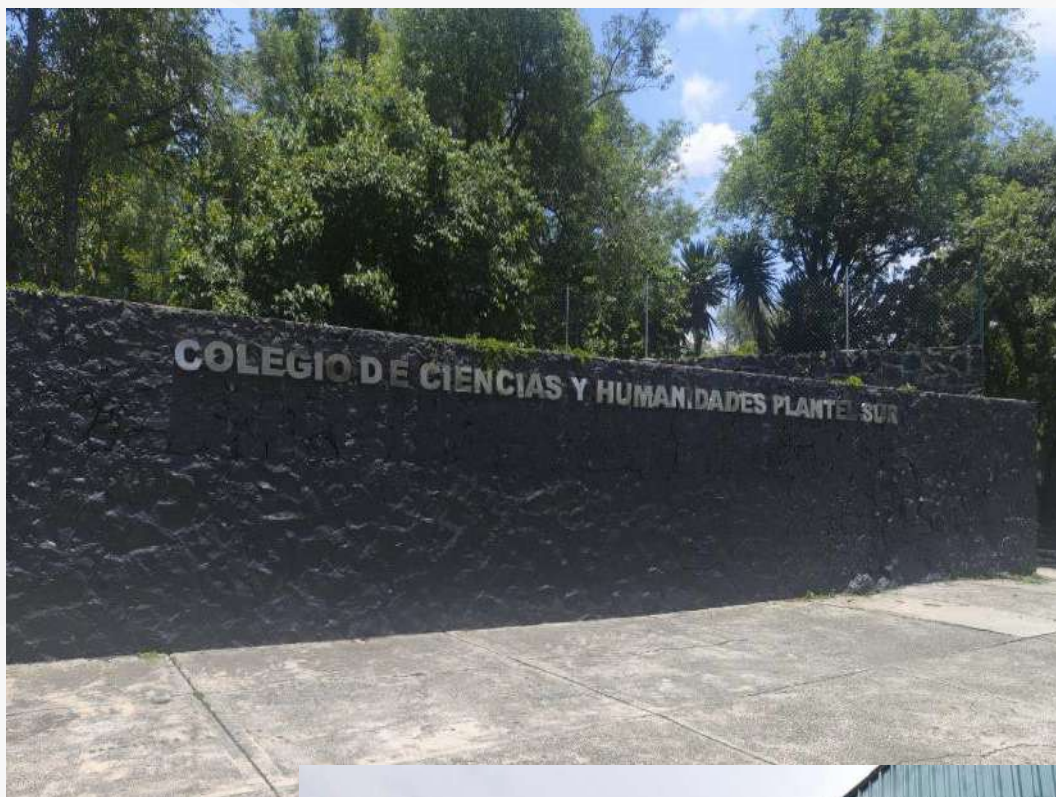


### 3. Colocación de siete cámaras en el estacionamiento





## 4. Aplicación de pintura en edificios Alfa, Gama y Muro de recepción del plantel



## 5. Colocación e instalación de postes y reflectores en el estacionamiento de profesores





## 6. Aplicación de pintura en botes de basura y mamparas del plantel





## 7. Poda en estacionamientos del plantel





## 8. Limpieza de grafitis



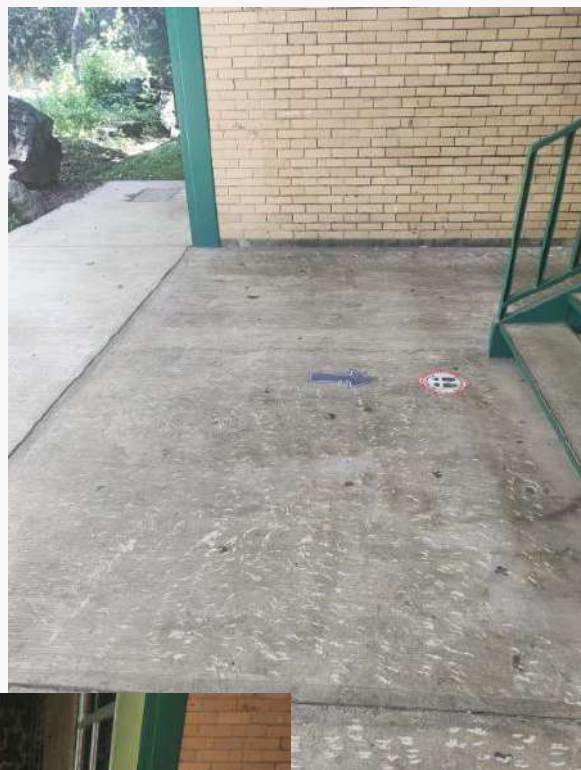


## 9. Aplicación de pintura en barandal de rampa en edificio de Mantenimiento





## 10. Martelinado de pisos pulidos en pasillos de diferentes áreas del plantel



## 11. Aplicación de pintura en cajones de estacionamiento







## UNIVERSIDAD NACIONAL AUTÓNOMA DE MÉXICO

Dr. Leonardo Lomelí Vanegas  
Dra. Patricia Dolores Dávila Aranda  
Mtro. Hugo Alejandro Concha Cantú  
Mtro. Tomás Humberto Rubio Pérez  
Dra. Diana Tamara Martínez Ruíz  
Lic. Raúl Arcenio Aguilar Tamayo  
Lic. Mauricio López Velázquez

RECTOR  
SECRETARIA GENERAL  
ABOGADO GENERAL  
SECRETARIO ADMINISTRATIVO  
SECRETARIA DE DESARROLLO INSTITUCIONAL  
SECRETARIO DE PREVENCIÓN Y SEGURIDAD UNIVERSITARIA  
DIRECTOR GENERAL DE COMUNICACIÓN SOCIAL

## ESCUELA NACIONAL COLEGIO DE CIENCIAS Y HUMANIDADES

Dr. Benjamín Barajas Sánchez  
Mtro. Keshava Quintanar Cano  
Lic. Rocío Carrillo Camargo  
Lic. María Elena Juárez Sánchez  
QBP. Taurino Marroquín Cristóbal  
Mtra. Dulce María E. Santillán Reyes  
Mtro. José Alfredo Núñez Toledo  
Mtra. Araceli Mejía Olguín  
Mtro. Héctor Baca Espinoza  
Ing. Armando Rodríguez Arguijo

DIRECTOR GENERAL  
SECRETARIO GENERAL  
SECRETARIA ADMINISTRATIVA  
SECRETARIA ACADÉMICA  
SECRETARIO DE SERVICIOS DE APOYO AL APRENDIZAJE  
SECRETARIA DE PLANEACIÓN  
SECRETARIO ESTUDIANTIL  
SECRETARIA DE PROGRAMAS INSTITUCIONALES  
SECRETARIO DE COMUNICACIÓN INSTITUCIONAL  
SECRETARIO DE INFORMÁTICA

## AZCAPOTZALCO

Mtra. Martha Patricia López Abundio  
Lic. Antonio Nájera Flores  
Lic. Genaro Gómez Arroyo  
Lic. Veidy Salazar De Lucio  
Lic. Noemí Jiménez Martínez  
Mtro. Raúl Espinosa Rojas  
Mtra. Evelia Morales Domínguez  
Lic. Adriana Astrid Getsemaní Castillo Juárez  
Mtra. Verónica Coria Olvera  
Lic. Verónica Andrade Villa

DIRECTORA  
SECRETARIO GENERAL  
SECRETARIO ADMINISTRATIVO  
SECRETARIO ACADÉMICO  
SECRETARIA DOCENTE  
SECRETARIO DE SERVICIOS ESTUDIANTILES  
SECRETARIA DE SERVICIOS DE APOYO AL APRENDIZAJE  
JEFA DE LA UNIDAD DE PLANEACIÓN  
SECRETARIA TÉCNICA DEL SILADIN  
SECRETARIA PARTICULAR Y DE GESTIÓN



## NAUCALPAN

Mtra. Verónica Berenice Ruiz Melgarejo  
Ing. Damián Alberto Feltrín Rodríguez  
Mtra. Teresa De Jesús Sánchez Serrano  
Mtro. Jesús Medina Cabrera  
Lic. Rogelio Aurelio Rojas Reyes  
Ing. Blanca Elizabeth Cruz Estrada  
Lic. Ana Laura Yáñez Piñón  
Mtra. Ana Rocío Alvarado Torres  
Mtro. Miguel Ángel Zamora Calderilla  
LDG. Cristo Rey Policarpo Martínez

DIRECTORA  
SECRETARIO GENERAL  
SECRETARIA ADMINISTRATIVA  
SECRETARIO ACADÉMICO  
SECRETARIA DOCENTE  
SECRETARIA DE SERVICIOS ESTUDIANTILES  
SECRETARIA DE APOYO AL APRENDIZAJE Y CÓMPUTO  
SECRETARIA DE ADMINISTRACIÓN ESCOLAR  
SECRETARIO TÉCNICA DEL SILADIN  
COORDINADOR DE GESTIÓN Y PLANEACIÓN



## VALLEJO

Lic. Maricela González Delgado  
Ing. Manuel Odilón Gómez Castillo  
Lic. Diana Reyna Alatorre Hernández  
Mtra. María Xóchitl Megchún Trejo  
Lic. María del Rocío Sánchez Sánchez  
Mtro. Armando Segura Morales  
Lic. Carlos Ortega Ambriz  
IQ. Georgina Guadalupe Góngora Cruz

DIRECTORA  
SECRETARIO GENERAL  
SECRETARIA ADMINISTRATIVA  
SECRETARIA ACADÉMICA  
SECRETARIA DOCENTE  
SECRETARIO DE ASUNTOS ESTUDIANTILES  
SECRETARIO DE SERVICIOS DE APOYO AL APRENDIZAJE  
SECRETARIA TÉCNICO DEL SILADIN



## ORIENTE

Mtra. Patricia García Pavón  
Qfb. Reyes Flores Hernández  
Mtra. Alejandra Barrios Rivera  
Mtra. Laura Taydé Mejía Ramírez  
Lic. Oscar López García  
Dra. Elsa Rodríguez Saldaña  
Mtra. Claudia Verónica Morales Montaño  
Ing. Angélica Nohelia Guillén Méndez

DIRECTORA  
SECRETARIO GENERAL  
SECRETARIA ADMINISTRATIVA  
SECRETARIA ACADÉMICA  
SECRETARIO DOCENTE  
SECRETARIA DE ASUNTOS ESTUDIANTILES  
SECRETARIA DE ADMINISTRACIÓN ESCOLAR  
SECRETARIA TÉCNICA DEL SILADIN



## SUR

Lic. Susana de los Ángeles Lira de Garay  
Lic. Noé Israel Reyna Méndez  
Lic. Emmanuel Roberto Orozco García  
Mtro. Ernesto Márquez Fragoso  
Mtro. Armando Moncada Sánchez  
Dra. Georgina Balderas Gallardo  
Mtro. Reynaldo Cruz Contreras  
Mtra. Nohemí Claudia Saavedra Rojas  
Mtra. Clara León Ríos

DIRECTORA  
SECRETARIO GENERAL  
SECRETARIO ADMINISTRATIVO  
SECRETARIO ACADÉMICA  
SECRETARIO DOCENTE  
SECRETARIA DE ASUNTOS ESTUDIANTILES  
SECRETARIO DE APOYO AL APRENDIZAJE  
SECRETARIA TÉCNICO DEL SILADIN  
JEFA DE LA UNIDAD DE PLANEACIÓN



## DIRECTORIO

**COORDINACIÓN**  
ROCÍO CARRILLO CAMARGO

**SUPERINTENDENTE DE OBRAS**  
CARLOS ALEJANDRO PÉREZ ESCALANTE

**JEFE DE DEPARTAMENTO**  
ABRAHAM ISAAC SOSA ROMERO

## RESIDENTES

**AZCAPOTZALCO**  
DIYAND NATALISSE MARTÍNEZ LARA

**NAUCALPAN**  
EZEQUIEL AYALA AGUILAR

**VALLEJO**  
ALEJANDRA DE JESÚS FLORES BRIONES

**ORIENTE**  
ISRAEL ARAIZA NAVA

**SUR**  
ROBERTO CARLOS GASPAR

**REVISIÓN**  
BENJAMÍN BARAJAS SÁNCHEZ  
MARCOS DANIEL AGUILAR

**EDICIÓN**  
HÉCTOR BACA ESPINOZA  
OTONIEL PAVÓN VELÁZQUEZ

**CORRECCIÓN**  
RAQUEL TORIBIO ESPINOZA

**DISEÑO**  
CRISTINA MERA MANZO