

Gaceta
CCH
Suplemento
11 de febrero de 2020

ISSN 0188-6975

TRABAJOS de mantenimiento EN EL COLEGIO

2020-1



PRESENTACIÓN

El distanciamiento social nos ha permitido avanzar en el mantenimiento y rehabilitación de las instalaciones del Colegio de Ciencias y Humanidades, las cuales han sufrido un desgaste natural por el uso y también, por desgracia, debido a los actos de vandalismo que sufrieron los planteles Azcapotzalco, Oriente y Sur, en el semestre 2020-1.

Por todo ello, las autoridades centrales, la dirección general del Colegio y las direcciones de los planteles emprendieron una serie de acciones en el marco del Programa Integral de Mantenimiento, para preparar nuestras aulas, laboratorios y espacios comunes, en vísperas de un próximo regreso a las actividades presenciales, cuando las condiciones sanitarias lo permitan.

El presente suplemento sintetiza las obras realizadas durante el ciclo 2021-1, donde se detallan las labores de limpieza, sustitución de mobiliario, mejoramiento de instalaciones, rehabilitación de espacios sanitarios, así como aquellas áreas indispensables para prevenir los contagios del Covid 19, según lo dispone el Protocolo sanitario aprobado por el Consejo Técnico del Colegio.

Agradecemos el trabajo realizado por la Secretaría Administrativa del Colegio, las secretarías administrativas de los planteles, la Superintendencia de obras y, desde luego, la supervisión de las directoras y directores de los planteles. Es importante también reconocer el apoyo recibido del Señor Rector, Enrique Luis Graue Wiechers; del secretario general, Leonardo Lomelí Vanegas, del secretario administrativo Luis Agustín Álvarez-Icaza Longoria, del doctor Alberto Ken Oyama, Secretario de Desarrollo Institucional y al licenciado Raúl Arcenio Aguilar Tamayo; pues gracias a ellos y a sus equipos de colaboradores el Colegio ha recibido los recursos necesarios para mejorar su infraestructura y el acceso a la conectividad y a los servicios de cómputo, tan necesarios en el tiempo presente.

Dr. Benjamín Barajas Sánchez

Director General del Colegio de Ciencias y Humanidades

OBRAS REALIZADAS EN EL SEMESTRE 2021-1

El Colegio de Ciencias y Humanidades es una comunidad dinámica que constan de 60 mil personas. Alumnos, docentes, funcionarios y trabajadores realizan sus actividades todos los días para que el proceso de enseñanza no se detenga. Pero esta labor no sería posible sin el cuidado y el buen uso de sus instalaciones, las cuales están distribuidas en edificios, aulas, laboratorios y bibliotecas en cinco planteles y en su Dirección General. Con este objetivo se realizaron más de 70 acciones de mantenimiento que a continuación se detallan:

Instalación	Dirección General	Azcapotzalco	Naucalpan	Vallejo	Oriente	Sur	Total
Núm. de Obras	17	13	9	10	12	15	76



“Se realizaron **76** acciones de mantenimiento en el verano”

3



4



DIRECCIÓN GENERAL

A lo largo del semestre 2021-1, se realizaron diversas acciones de mantenimiento en las instalaciones de la Dirección General del Colegio, como se detalla a continuación.

- Limpieza general.
- Desinfección.
- Señalización de los espacios comunes.
- Renovación de luminarias de fachada.
- Mantenimiento a aire acondicionado.
- Reparación de cámaras de vigilancia al exterior.
- Reparación de red telefónica.
- Instalación de termómetros de pared en las Sedes Circuito y Universidad 3000.
- Renovación de luminarias exteriores en Sede Circuito y Sede 3000.
- Instalación de 3 lavabos de exterior con cubierta y dosificadores de gel y toallas desechables en Sede Circuito.
- Instalación de 3 lavabos de exterior con cubierta y dosificadores de gel y toallas desechables en Sede Universidad 3000.
- Remodelación de núcleos sanitarios en Circuito y Av. Universidad 3000.

- **Instalación de cámara térmica en acceso a la Dirección General de Circuito.**
- **Pintura en líneas de estacionamiento y herrería de barandales en acceso.**
- **Limpieza de letras en la Sala de Consejo y en el acceso principal a la Sede Circuito.**
- **Mantenimiento a lambrín de madera de la Sala de Consejo.**
- **Adquisición e instalación de Letras conmemorativas al 50 aniversario del CCH en el exterior de la Sede Circuito.**



 **Limpieza general
y desinfección”**





6

3 Instalación de lavabos de exterior con cubierta y dosificadores de gel y toallas desechables en Sede Circuito





ANTES



DESPUÉS

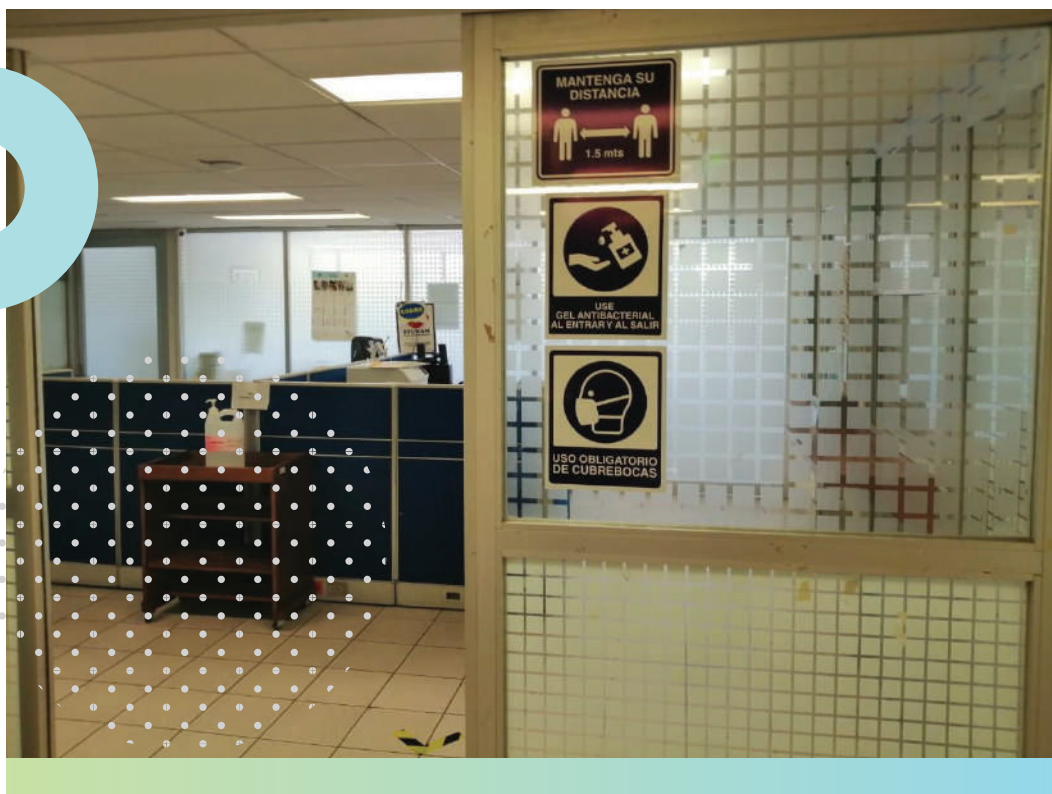


“**Renovación**
de luminarias exteriores
en Sede Circuito y Sede
3000”



Señalización de los espacios comunes

8





ANTES



Remodelación
de núcleos sanitarios
en Circuito y
Av. Universidad 3000



DESPUÉS



10



PLANTEL AZCAPOTZALCO

En el plantel Azcapotzalco, se realizaron 13 acciones para remodelar, ampliar y dar mantenimiento a las instalaciones de los sanitarios, laboratorios y aulas. Además, se dio mantenimiento a dos equipos hidroneumáticos de red hidráulica y se sustituyeron 71 puertas reforzadas en diversos edificios del plantel. Relación de obras llevadas a cabo:

- Remodelación de núcleo sanitario edificio “L”.
- Mantenimiento correctivo a accesorios de baños.
- Limpieza de aulas, oficinas, andadores.
- Poda de árboles y áreas verdes.
- Reparación de instalaciones de voz y datos.
- Sustitución de 186 Cristales en oficinas, aulas, laboratorios y auditorios.
- Limpieza en piso, desmanchado de muros en diversos espacios.
- Reparación y sustitución de 71 puertas reforzadas en diversas zonas, especialmente en Dirección y edificios PEC 1 y 2.
- Mantenimiento de 2 equipos hidroneumáticos de red hidráulica.
- Reparación y sustitución de 7 cámaras de seguridad al exterior del plantel.
- Retiro del Aula AZC calcinada.
- Pintura en muros, plafones, bancas de exterior y estructura de edificios.



- **Instalación de concertina perimetral.**
- **Pintura en muros, plafones, bancas de exterior y estructura de edificios.**



Reparación y
sustitución de
7 cámaras de
seguridad
al exterior del plantel”

Sustitución de

186

cristales
en oficinas, aulas,
laboratorios y
auditorios”



12



Mantenimiento de 2 equipos hidroneumáticos de red hidráulica





Pintura

en muros, plafones,
bancas de exterior y
estructura de edificios.

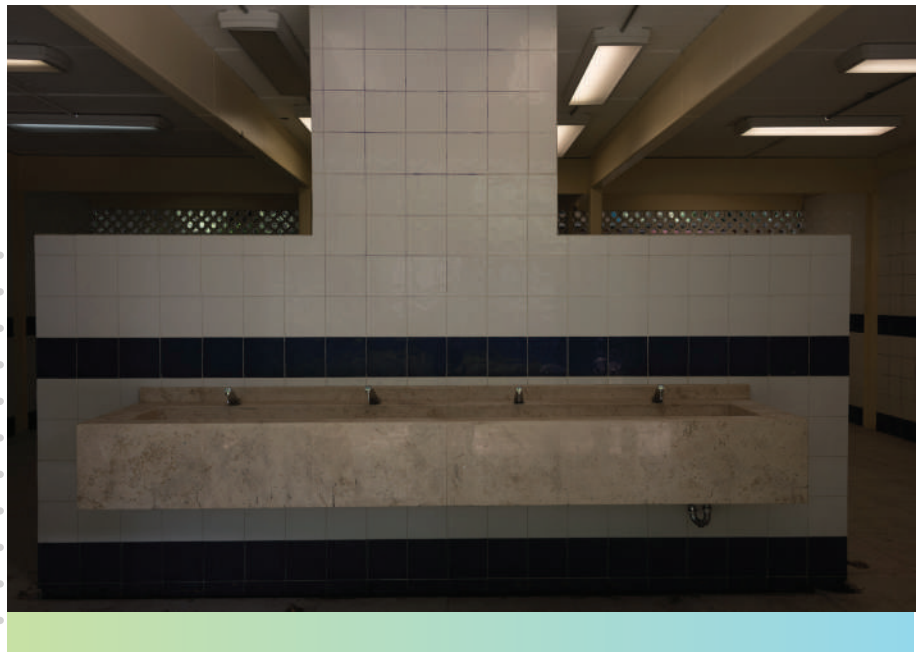
14

Remodelación de núcleo sanitario “L”



ANTES

DESPUÉS



PLANTEL NAUCALPAN

En el Plantel Naucalpan, se realizaron nueve trabajos correctivos, de limpieza y de remodelación en sanitarios, escaleras, plafones y en las instalaciones de la biblioteca. Además, se hizo un amplio trabajo de limpieza y conservación del material bibliográfico. Relación de trabajos realizados:

- Remodelación de sanitarios en edificio “A”.
- Remodelación de sanitarios en edificio “Nuevo Núcleo”.
- Remodelación de sanitarios en edificio “O”.
- Pintura en líneas de escalones.
- Aplicación de pintura en plafones y estructuras.
- Conservación y mantenimiento de material bibliográfico.
- Limpieza profunda de biblioteca.
- Remodelación de sanitarios en Nuevo Núcleo de Mujeres.
- Colocación de Velaria en explanada frente a la Dirección.



15

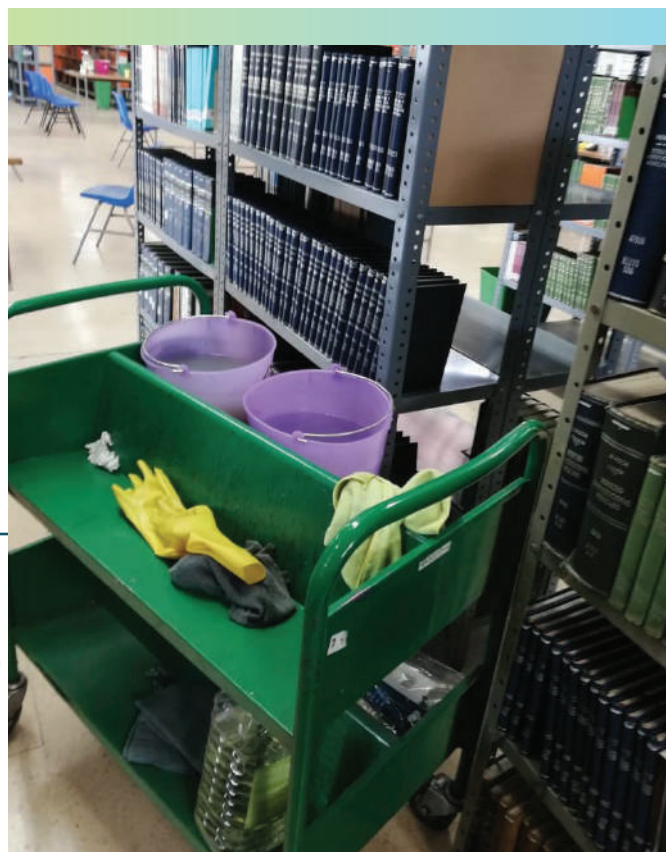


16



Pintura de
líneas de escalones

Conservación
y mantenimiento
de material
bibliográfico





ANTES



DESPUÉS



Remodelación
de sanitarios
**Nuevo Núcleo
de Mujeres**

17

ANTES



18

DESPUÉS

Remodelación
de sanitarios en
edificio "A"



ANTES



Aplicación
de pintura en plafones
y estructuras.

19

DESPUÉS





20



PLANTEL VALLEJO

En el Plantel Vallejo, se efectuaron 10 obras de mantenimiento para prevenir el desgaste cotidiano a las instalaciones. Por ello, se instalaron filtros de seguridad sanitaria, se repararon bardas perimetrales y se instalaron nuevas mamparas en núcleos sanitarios, entre otras acciones.

- **Mantenimiento a equipos hidroneumáticos.**
- **Filtros de seguridad sanitaria.**
- **Mantenimiento a subestación eléctrica.**
- **Poda de 50 árboles.**
- **Cubierta en base 3.**
- **Colocación de dispensadores de gel.**
- **Pintura en estructuras de zona deportiva.**
- **Colocación y reparación de concertina en barda perimetral exterior.**
- **Reparación de azotea del edificio Crepa, cambio de piso en matemáticas y diversas reparaciones.**
- **Instalación de alimentadores eléctricos de edificios.**
- **Cambio de mamparas en núcleos sanitarios.**



Poda de
50
árboles



ANTES

DESPUÉS

Pintura en
estructuras
de zona
deportiva



21



22

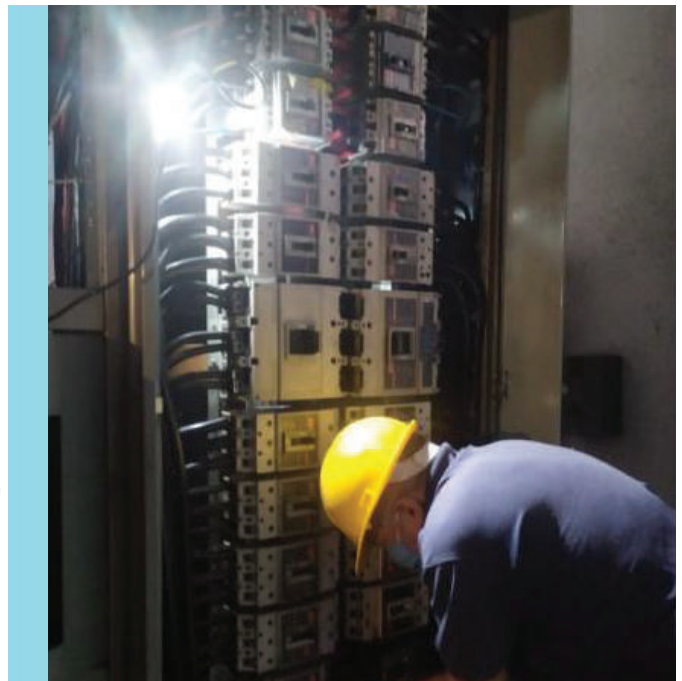
Filtros de seguridad sanitaria





**Colocación de
dispensadores
de gel.**

Mantenimiento a equipos hidroneumáticos e instalación eléctrica



24

PLANTEL ORIENTE

En Oriente, se llevaron a cabo 12 trabajos para reforzar los ambientes académicos y la seguridad dentro del plantel, con el mantenimiento de núcleos sanitarios, de equipo hidroneumático y la sustitución de puertas y cristales en diversos edificios. A continuación, se describe el resto de las acciones:

- **Mantenimiento de núcleos sanitarios en edificios “E” Y “F”.**
- **Mantenimiento de núcleos sanitarios en edificios “G” Y “R”.**
- **Mantenimiento de núcleos sanitarios en edificios “SE” y Mediateca.**
- **Mantenimiento de núcleo sanitario en edificio “Nuevo Núcleo”.**
- **Instalación de despachadores de jabón y secadores de mano.**
- **Mantenimiento de núcleos sanitarios en edificios “J”, PEC2, Dirección y Biblioteca.**
- **Mantenimiento a la subestación eléctrica.**
- **Mantenimiento al equipo hidroneumático.**
- **Reparación y sustitución de 29 puertas de lámina.**
- **Refuerzo de cancelería de la Dirección.**
- **Sustitución de 19 metros cuadrados de cristales en diversos edificios de plantel.**
- **Fabricación e instalación de 2 módulos de protecciones de herrería.**



25





26

DESPUÉS



ANTES



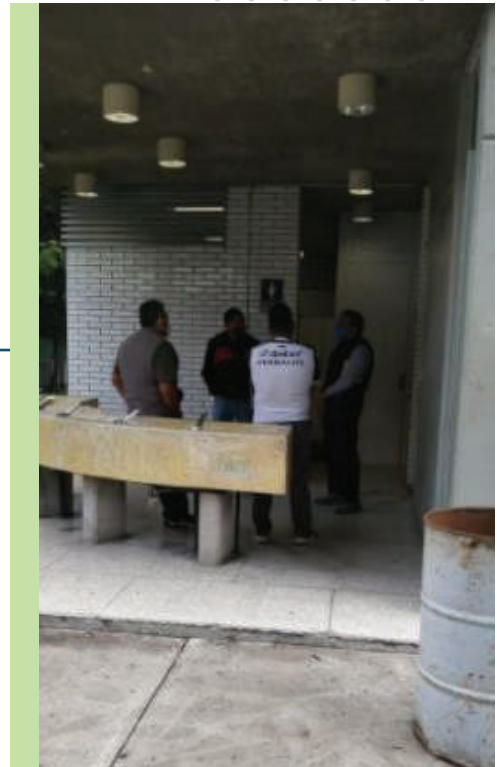


DESPUÉS



Remodelación
de sanitarios
Edificios E,
F, G, R, SE, J
PEC2, etc.

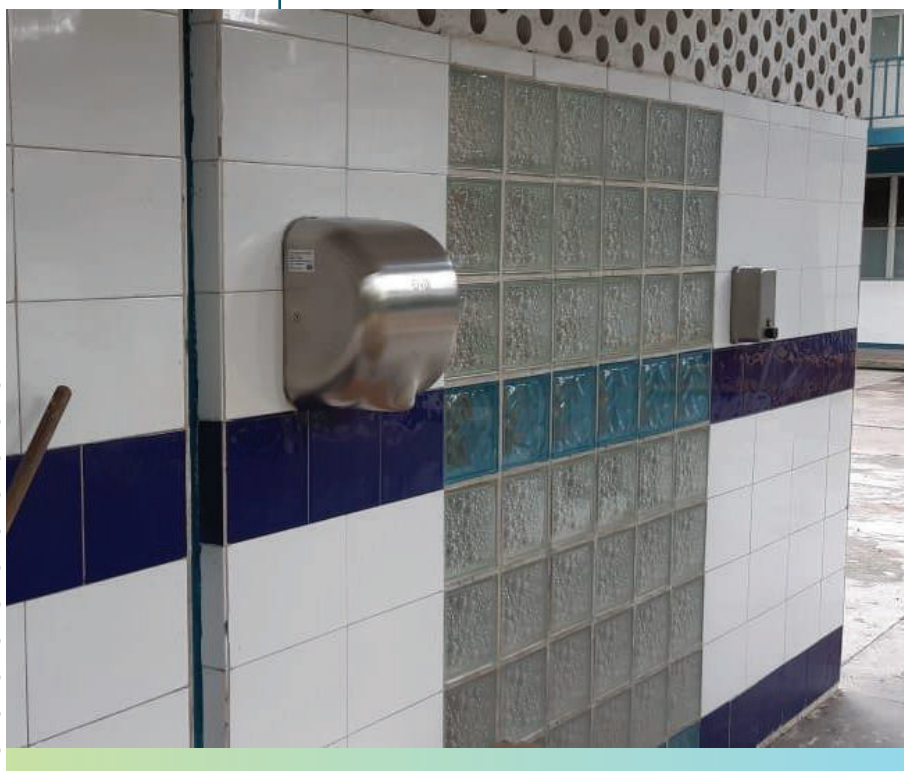
ANTES



28



Instalación de despachadores de jabón y secadores de mano





Mantenimiento en **Biblioteca**





30



PLANTELESUR

En el plantel Sur, que fue el plantel más dañado durante los paros, se ejecutaron 15 acciones de reparación, instalación y mantenimiento de núcleos sanitarios y en los interiores de las oficinas. Asimismo, se sustituyeron cristales en los edificios y se realizaron trabajos de pintura en muros y pisos del plantel. A continuación, se detallan las acciones realizadas:

- **Reparación de muebles de baño de núcleos sanitarios edificio “P”, “E”, “LL”, “N” y “T”.**
- **Colocación de espejos y secadores de manos en diversos edificios.**
- **Mantenimiento a núcleos sanitarios edificios “M”, “Y”, Servicios Escolares e IM.**
- **Instalación de módulos de filtro de seguridad sanitaria.**
- **Sustitución de 1,099 cristales en diversos edificios del plantel.**
- **Reparación de instalaciones eléctricas, voz y datos y telefonía.**
- **Reparación de áreas interiores en oficinas, consistentes en limpieza, aplicación de pintura, cambio de falso plafón, sustitución de cristales y cancelería, sustitución de muebles de sanitarios, reparación de muros y pisos, reparación de redes eléctrica, voz y datos y de instalaciones hidrosanitarias.**

- Limpieza de pisos, plafones y desmanchado de muros en biblioteca, andadores, aulas, oficinas, laboratorios y auditorios.
- Pintura en muros, plafones y estructuras.
- Reparación de 66 puertas de lámina esmaltada y reparación de 67 más.
- Suministro, instalación y colocación de biométricos en núcleos sanitarios del plantel.
- Instalación de 18 cámaras PTZ y 2 DVR.
- Reacondicionamiento de núcleo sanitario de Biblioteca.



Mantenimiento a núcleos sanitarios en edificios M, Y, Servicios escolares e IM



32



Reparación de
66 puertas de lámina
esmaltada y reparación
de **67** más

Reacondicionamiento
de núcleo sanitario de
Biblioteca





Remodelación de sanitarios en edificio "N"

33



34

Sustitución de
1,099 cristales en
diversos edificios del
plantel

Limpieza de
muros exteriores
de sanitarios



ANTES



DESPUÉS



UNIVERSIDAD NACIONAL AUTÓNOMA DE MÉXICO

RECTOR / Dr. Enrique Graue Wiechers
SECRETARIO GENERAL / Dr. Leonardo Lomelí Vanegas
ABOGADO GENERAL / Dr. Alfredo Sánchez Castañeda
SECRETARIO ADMINISTRATIVO / Dr. Luis Álvarez Icaza Longoria
SECRETARIO DE DESARROLLO INSTITUCIONAL / Dr. Alberto Ken Oyama Nakagawa
SECRETARIO DE PREVENCIÓN Y SEGURIDAD UNIVERSITARIA / Lic. Raúl Arcenio Aguilar Tamayo
DIRECTOR GENERAL DE COMUNICACIÓN SOCIAL / Mtro. Néstor Martínez Cristo



Escuela Nacional Colegio de Ciencias y Humanidades

DIRECTOR GENERAL /
SECRETARIA GENERAL /
SECRETARIA ADMINISTRATIVA /
SECRETARIA ACADÉMICA /
SECRETARIA DE SERVICIOS DE APOYO AL APRENDIZAJE /
SECRETARIO DE PLANEACIÓN /
SECRETARIA ESTUDIANTIL /
SECRETARIO DE PROGRAMAS INSTITUCIONALES /
SECRETARIO DE COMUNICACIÓN INSTITUCIONAL /
SECRETARIO DE INFORMÁTICA /

Dr. Benjamín Barajas Sánchez
Mtra. Silvia Velasco Ruiz
Lic. Rocío Carrillo Camargo
Lic. María Elena Juárez Sánchez

Lic. Miguel Ortega del Valle
Lic. Mayra Monsalvo Carmona
Lic. Víctor Manuel Sandoval González
Lic. Héctor Baca Espinoza
Ing. Armando Rodríguez Arguijo



Azcapotzalco

Dr. Javier Consuelo Hernández
Dr. Juan Concepción Barrera de Jesús
C.P. Celso Sarabia Eusebio
Mtra. Beatriz Almanza Huesca
Mtro. Víctor Rangel Reséndiz
Lic. Antonio Nájera Flores
Lic. María Magdalena Carrillo Cuevas
C. Adriana Astrid Getsemani Castillo Juárez
Mtra. Martha Patricia López Abundio
Lic. Sergio Herrera Guerrero

DIRECTOR
SECRETARIO GENERAL
SECRETARIO ADMINISTRATIVO
SECRETARIA ACADÉMICA
SECRETARIO DOCENTE
SECRETARIO DE SERVICIOS ESTUDIANTILES
SECRETARIA DE SERVICIOS DE APOYO AL APRENDIZAJE
JEFA DE LA UNIDAD DE PLANEACIÓN
SECRETARIA TÉCNICA DEL SILADIN
SECRETARIO PARTICULAR Y DE GESTIÓN

Naucalpan

Mtro. Keshava Quintanar Cano
Mtra. Verónica Berenice Ruiz Melgarejo
Lic. Teresa de Jesús Sánchez Serrano
C. Damián Feltrín Rodríguez
Mtra. Angélica Garcilazo Galnares
Biol. Guadalupe Hurtado García
Ing. María del Carmen Tenorio Chávez
Mtro. Sylvia Alejandra González Mondragón
C.P. María Guadalupe Sánchez Chávez
Lic. Reyna I. Valencia López

DIRECTOR
SECRETARIA GENERAL
SECRETARIA ADMINISTRATIVA
SECRETARIO ACADÉMICO
SECRETARIA DOCENTE
SECRETARIA DE SERVICIOS ESTUDIANTILES
SECRETARIA TÉCNICA DE SILADIN
SECRETARIO DE CÓMPUTO Y APOYO AL APRENDIZAJE
SECRETARIA DE ADMINISTRACIÓN ESCOLAR
COORDINADORA DE SEGUIMIENTOS Y PLANEACIÓN

Vallejo

Lic. Maricela González Delgado
Ing. Manuel Odilón Gómez Castillo
Lic. Rubén Juventino León Gómez
Mtra. María Xochitl Megchun Trejo
Lic. Carlos Ortega Ambríz
Lic. Armando Segura Morales
Lic. Rocío Sánchez Sánchez
Mtro. Roberto Escobar Saucedo

DIRECTORA
SECRETARIO GENERAL
SECRETARIO ADMINISTRATIVO
SECRETARIA ACADÉMICA
SECRETARIO DOCENTE
SECRETARIO DE ASUNTOS ESTUDIANTILES
SECRETARIA DE SERVICIOS DE APOYO AL APRENDIZAJE
SECRETARIO TÉCNICO DEL SILADIN

Oriente

Mtra. Patricia García Pavón
Biol. Marco Antonio Bautista Acevedo
Ing. Mario Guillermo Estrada Hernández
Lic. Edith Catalina Jardón Flores
Lic. María del Carmen Martínez Tapia
Ing. Humberto Zendejo Sánchez
Lic. Norma Cervantes Arias
Ing. Angélica Nohelia Guillén Méndez
Lic. Miguel López Montoy

DIRECTORA
SECRETARIO GENERAL
SECRETARIO ADMINISTRATIVO
SECRETARIA ACADÉMICA
SECRETARIO DOCENTE
SECRETARIO DE ASUNTOS ESTUDIANTILES
SECRETARIA DE ADMINISTRACIÓN ESCOLAR
SECRETARIO TÉCNICO DEL SILADIN
SECRETARIO AUXILIAR DE LA DIRECCIÓN

Sur

Mtro. Luis Aguilar Almazán
Lic. Aurelio Bolívar Galván Anaya
Arq. Gilberto Zamora Muñiz
Lic. Susana Lira de Garay
Mtro. José Mateos Cortés
Ing. Héctor Edmundo Silva Alonso
Dr. Edel Ojeda Jiménez
Ing. José Marín González
Mtro. Arturo Guillemaud Rodríguez Vázquez

DIRECTOR
SECRETARIO GENERAL
SECRETARIO ADMINISTRATIVO
SECRETARIA ACADÉMICA
SECRETARIO DOCENTE
SECRETARIO DE ASUNTOS ESTUDIANTILES
SECRETARIO DE APOYO AL APRENDIZAJE
SECRETARIO TÉCNICO DEL SILADIN
JEFE DE LA UNIDAD DE PLANEACIÓN

DIRECTORIO

Director General del CCH
Benjamín Barajas Sánchez
Secretaría Administrativa
Rocío Carrillo Camargo
Superintendente de Obras
Arq. Carlos A. Pérez Escalante
Residente CCH Azcapotzalco
Ing. Diana Cortés Mondragón
Residente CCH Naucalpan
Arq. Paola A. Haro Reynoso
Residente CCH Vallejo
Arq. Alejandra de Jesús Flores
Residente CCH Oriente
Arq. Sergio Martín López Lule
Residente CCH SUR
Arq. Roberto C. Gaspar Martínez

Edición

Héctor Baca Espinoza

Revisión

Marcos Daniel Aguilar Ojeda

Diseño

Cristina Mera Manzo

Fotografía

Claudia Arechiga Aguirre /

Archivo

